

# **EU:n maaseuturahhoitus 2023-2027**

## **Yritystuet, ELY-keskus**

**Pauli Tervonen**  
**Kainuun ELY-keskus**  
**Paltamo 13.2.2024**

1

# Maaseuturahoituksen yritystuet 2023 - 2027

Sähköinen haku, Hyrrä.

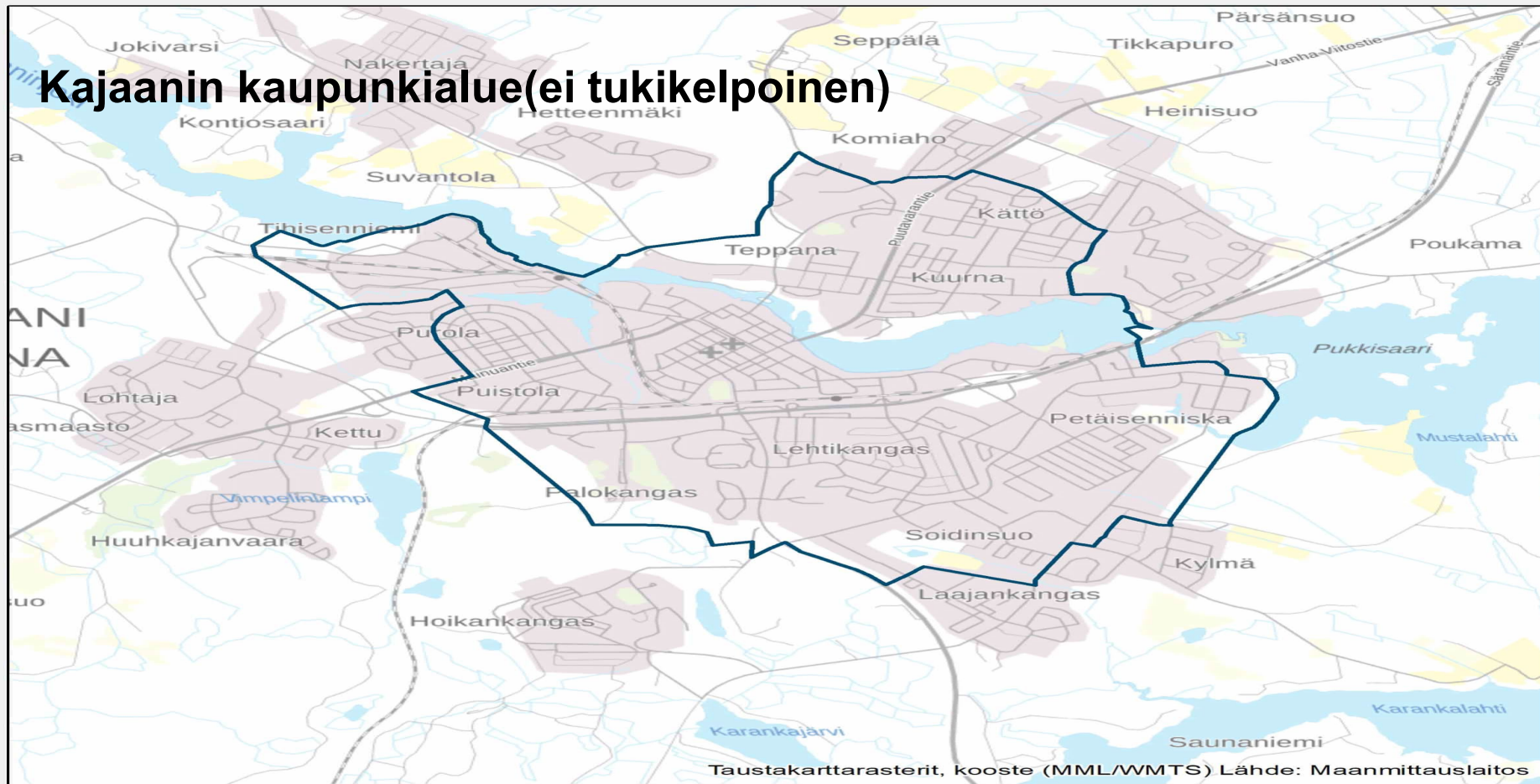
<https://hyrra.ruokavirasto.fi/login.html>

**Tukea voi hakea jatkuvasti, rahoituskaudella 2023-2027.**

**Tuettavat toimenpiteet valitaan jaksoittain (2kk-3kk jaksoissa).**

**Nyt menossa oleva valintajakso päättyy 15.3.2024, seuraava 15.5.2024.**

# Kajaanin kaupunkialue(ei tukikelpoinen)



Kainuun ELY-keskus/ 5.10.2022

 Aluerajaus Kajaani

0 0,5 1 2 km

Koordinaattijärjestelmä: EUREF FIN TM35FIN

# Yritysten tukimuodot

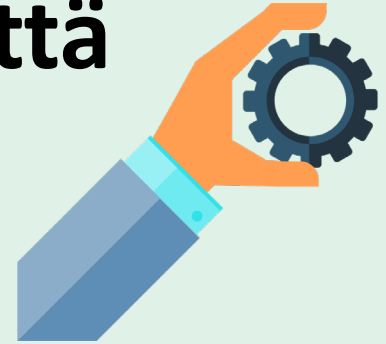
**Investointituki**

**Kehittämistuki**

**Toteuttavuustutkimus**

**Maatilakytkentäinen yritystoiminta, käynnistystuki**

# Monipuolisempaa ja vahvempaa yrittäjyyttä maaseuturahoituksen yritystuilla!



Tuetaan investointeja, kehittämistä ja uusia yrityksiä maaseutualueella.

Tavoitteena luoda maaseutualueelle uusi työpaikkoja, toimeentuloa ja hyvinvointia yritystoiminnan kautta.

# ELY-keskus, investointituki

**Investointituki vähintään 10 000 – 1 500 000 euron kustannuksiin, tuki 25-40 %.**

**Tuotannollinen yritys, matkailu, alueelta puuttuvat palvelut.**

**Mikro- ja pienyritykset.**

**Rakentaminen, koneet ja laitteet, aineettomat investoinnit, rakennuksen hankinta**

**Maataloustuotteiden jalostuksen ja kaupan pitämistä harjoittavat yritykset 10 000-2 000 000 euron kustannuksiin, tuki 20-40 % (annex-1 tuotteet).**

**Mikro-, pien- ja keskisuuriyrittäjä.**



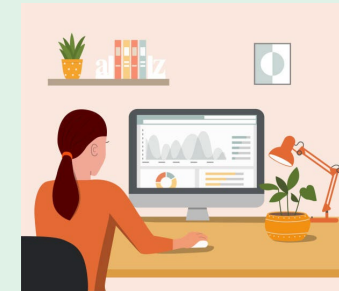
**Uusiutuvaa energiaa ja/tai biopolttoaineita tuottavat yritykset 10 000- 2 000 000 euron kustannuksiin, tuki laajennukset 20 %, uudet laitokset 30 %, biokaasulaitokset 50 %(enintään 2 MW laitokset). Mikro- ja pienyritykset.**

# ELY-keskus, maaseuturahoituksen kehittäminen ja toteuttavuustutkimus

**Kehittämisavustus, yritystoiminnan kehittämiseen.**

**5 000 - 100 000 euron kustannuksiin tuki 50 %.**

**Tuotteiden, palveluiden ja yrityksen uudistumista edistävään kehittämistoimeen.**



**Toteutettavuustutkimus, investoinnin toteuttamisvaihtoehtojen selvittämiseen enintään 3 000 - 50 000 euron kustannuksiin tuki 50 %.**

**Toteutettavuustutkimuksella voidaan selvittää investoinnin toiminnallisia, taloudellisia ja teknisiä edellytyksiä.**

# ELY-keskus, maatilakytkentäinen yritystoiminta

**Investointituki, aloittamiseen ja laajentamiseen**  
**Kehittämistuki, yritystoiminnan kehittämiseen**  
**Investoinnin toteutettavuustutkimus**



**Käynnistystuki, maatilakytkentäisen yritystoiminnan aloittamiseen 5 000 tai 10 000 euroa.**

**Tavoitteena vähintään 15 000 euron liikevaihto vuodessa.**

**Yritystoiminta yhdessä maa- ja metsätalouden kanssa tuo pääasiallisen toimeentulon yrittäjälle.**



# **ELY-keskus, yritysryhmähanke(yritys- ja viljelijäryhmähanke)**

**Yritysryhmälle, johon kuuluu vähintään 3 ja enintään kymmenen yritystä.**

**Tukitaso 75 %, vähämerkityksisenä tukena (de minimistuki).**

**Yhteistyöhankeessa ryhmä yrityksiä kehittää toimintaansa sekä yhteisillä kehittämistoimenpiteillä että yrityskohtaisesti.**

**Tavoitteena voi olla esimerkiksi tuotannollisen yhteistyön kehittäminen, markkinointi- ja myyntiyhteistyön kehittäminen tai tuoteperheen suunnittelu.**

**Tuen saajana eli hankkeen hallinnoijana voi olla esim. kehittämisorganisaatio, kunta tai yrittäjäjyhdistys.**

**Yritys- ja viljelijäryhmähankkeen perustamiseen, yhteistyökumppaneiden etsimiseen ja hankesuunnitelman valmisteluun liittyviin kustannuksiin voidaan myöntää hakemuksen perusteella tukea kertakorvauksena 5 000 euroa.**

# LEADER YRITYSTUET 2023 - 2027

## YRITYSTOIMINTAA SUUNNITTELEVALLE

Maatalouden kokeilutuki

- vakioitu kertakorvaus laajuudesta riippuen 2 500 € / 5 000 € / 7 500 €

Yritystoiminnan kokeilu

- vakioitu kertakorvaus 2 500 €

Yritystoiminnan suunnittelu

- vakioitu kertakorvaus 1 000 €

Käynnistämisen- ja/tai investointituen hakemisen valmistelu

- vakioitu kertakorvaus 2 000 €

## YRITYKSEN PERUSTAJALLE

Osa-aikaisen yritystoiminnan käynnistäminen

- vakioitu kertakorvaus 5 000 €

Päätoimisen yritystoiminnan käynnistäminen

- vakioitu kertakorvaus 7 500 €

Tuki omistajanvaihdoksen valmisteluun

- vakioitu kertakorvaus laajuudesta riippuen 2 500 € / 5 000 €

Investointituki (20 – 40 %)

## TOIMIVALLE YRITYKSELLE

Kehittämisen- ja/tai investointituen hakemisen valmistelu

- vakioitu kertakorvaus 2 000 €

Yrittämistoiminnan kehittäminen

- vakioitu kertakorvaus 3 000 €

Investointituki (20 – 40 %)

Investointituki 5 000 -100 000 euron kustannuksiin mikroyrityksille (max. 5 htv)

Yritysryhmähankkeet (tuki 75 %) ja niiden valmistelu (vakioitu kertakorvaus 5 000 €)

LEADER

LEADER

Oulujärvi

Elävä Kainuu

maaseutu.fi



maaseutu.fi



**Kainuun ELY-keskus  
Pauli Tervonen  
Kalliokatu 4, 87100 Kajaani**

**Puh. 0295 023 586  
pauli.tervonen@ely-keskus.fi**

