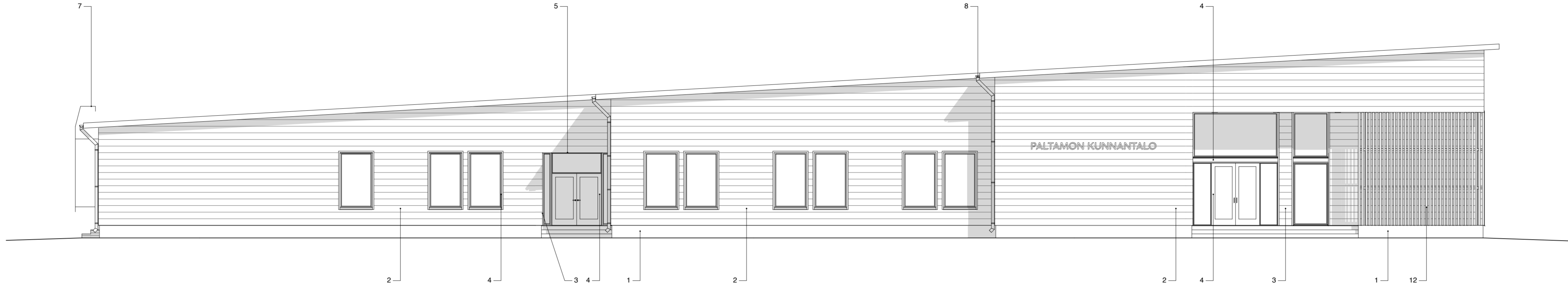


Julkisivu pohjoiseen 1:100



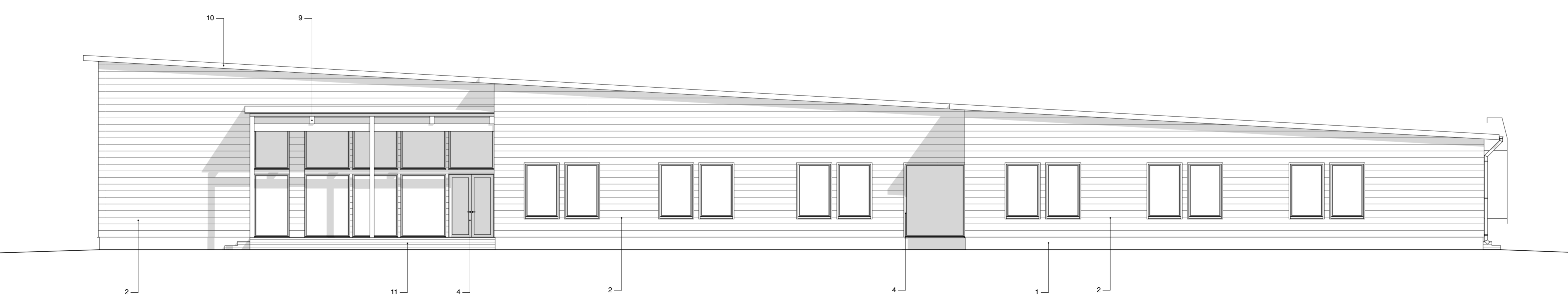
Julkisivu länteen 1:100

JULKISIVUMATERIAALIT

1. Sokkeli, harmaa
2. Painumaton hirsi, väri: harmaa Tikkurila 5143 tai vastaava
3. Painumaton hirsi, väri: kuultava puunsuoja, vaalean ruskea, Teknos T312 tai vastaava
4. Ikkunan ja oven karmit ja pelitykset, väri: musta RR33, piellaudat: harmaa Tikkurila 5143 tai vastaava
5. Katosten alakattopinnot, väri: kuultava puunsuoja, vaalean ruskea, Teknos T312 tai vastaava
6. Bitumikermi, musta
7. Talotikkaat ja katon varusteet, väri: musta RR33
8. Rästyskourut, väri: musta RR33
9. Terassikatoksen rakenteet, väri: kuultava puunsuoja, vaalean ruskea, Teknos T312 tai vastaava
10. Rästysään otsalaudat ja aluset, väri: musta
11. Terassilauditus, vaalean ruskea
12. Pystysäleikkö, väri: kuultava puunsuoja, vaalean ruskea, Teknos T312 tai vastaava
13. Syöksytorvet, väri: musta RR33



Julkisivu etelään 1:100



Julkisivu itään 1:100

Kunta/Kyliä 402	Korteli/Eila 41	Form/Reo 48	Vaivamaisen arkkitehtimarkkinointi varten
Rakennusmenetelmä Uudisrakennus	Pääpiirustus		Julkisuus 4
Rakennuskohteen nimi ja osoite Paltamon kunnantalo / kylätalo Salmelankuja 1-3 88300	Piirustuksen sisältö Julkisivut		Mittakaava 1:100
Siirtäjä SAIKA design Oy Lohjantie 17 A/B-6 00120 Oulu	Arkkitehti Tina Sainio	Arkkitehti Mikko Karvinen, Tina Sainio	Muoto ARK 364/103