



Paltamon villasukka

”Metsät ja vedet ennen ja nyt”
Neuleohje kokoon 38

Ohjeessa käytetyt langat 7 veljestä -väreissä:
harmaa (h), vihreä (v), ruskea (r), sininen (s)

Sukkapuikot:

Joustinneule 3,5, sileä neule 4 ja kirjoneule 4,5.

Luodaan 48 silmukkaa 2 tai 3 puikolla, ettei aloituksesta tule kireä. Silmukat jaetaan 12 silmukkaa puikolleen.

Varren yläosa: Neulotaan harmaalla joustinneuletta 15 krs, aloitetaan kuvion keskityksen vuoksi 1o toistaen 2n 2o ja puikon lopussa 2n 1o. Harmaalla jatketaan aina oikein sileää 10 krs.

Kirjoneuleosioissa langat kierretään toisiinsa tarvittaessa 2-3 silmukan välein.

Metsä-osion kirjoneule: Mallikerta 12 silmukkaa toistuen joka puikolla, yht. 12 krs, neulominen aloitetaan isojen puiden latvoista.

1. - 2. krs: *1 v, 11 h*

3. - 4. krs: *2 v, 9 h, 1 v*

5. - 6. krs = 1. - 2. krs

7. - 8. krs: *2 v, 4 h, 1 v, 4 h, 1 v*

9. - 10. krs: *3 v, 2 h, 3 v, 2 h, 2 v*

11. - 12. krs: *1 r, 5 h, 1 r, 5 h*

13. krs: 2 v, 3 h, 3 v, 3 h, 1 v

6 krs aina oikein sileää vihreällä ja 3 krs harmaalla.

Vene-osion kirjoneule: Mallikerta 24 silmukkaa toistuen 2 kertaa joka kerroksella.

krs: *3 h, 1 r, 4 h, 2 r, 1 h, 2 r, 1 h, 2 r, 4 h, 1 r, 3 h *

krs: *3 h, 4 r, 1 h, 8 r, 1 h, 4 r, 3 h*

krs: *4 h, 16 r, 4 h*

krs: *5 h, 14 r, 5 h*

4 krs aina oikein sileää sinisellä.

10 krs aina oikein sileää neuletta harmaalla.

Varren alaosa: Neulotaan harmaalla joustinneuletta 2o2n 15 krs.

Kantalappu: 2 puikon silmukoilla vahvennettu kanta-



pää eli puolipatenttia 24 s ja 24 krs (aloitetaan kohdasta 1o2n, koska terään tulee päälle 2 puikolla joustinneuletta ja näin symmetriset reunat). Puolipatentti neulotaan oikealla kerroksella toistaen *1 neulomatta 1 neulotaan oikein* ja nurjalla *kaikki silmukat neulotaan nurjina*. Kantakavennukseen silmukoiden jako suhteessa 7 11 6, jolloin kantaosaan jää samanlaiset reunat.

Terä: Kantalapun reunoilta silmukat poimitaan nurjalta puolelta neuloen. Levossa olleilla puikoilla jatketaan joustinneuletta sukanterän päälle, samalla kiilakavennukset tehdään kulmiin joka toisella kerroksella kunnes puikoilla on jälleen 12 silmukkaa. Teräosaa neulotaan 20 cm kantalappu mukaan lukien.

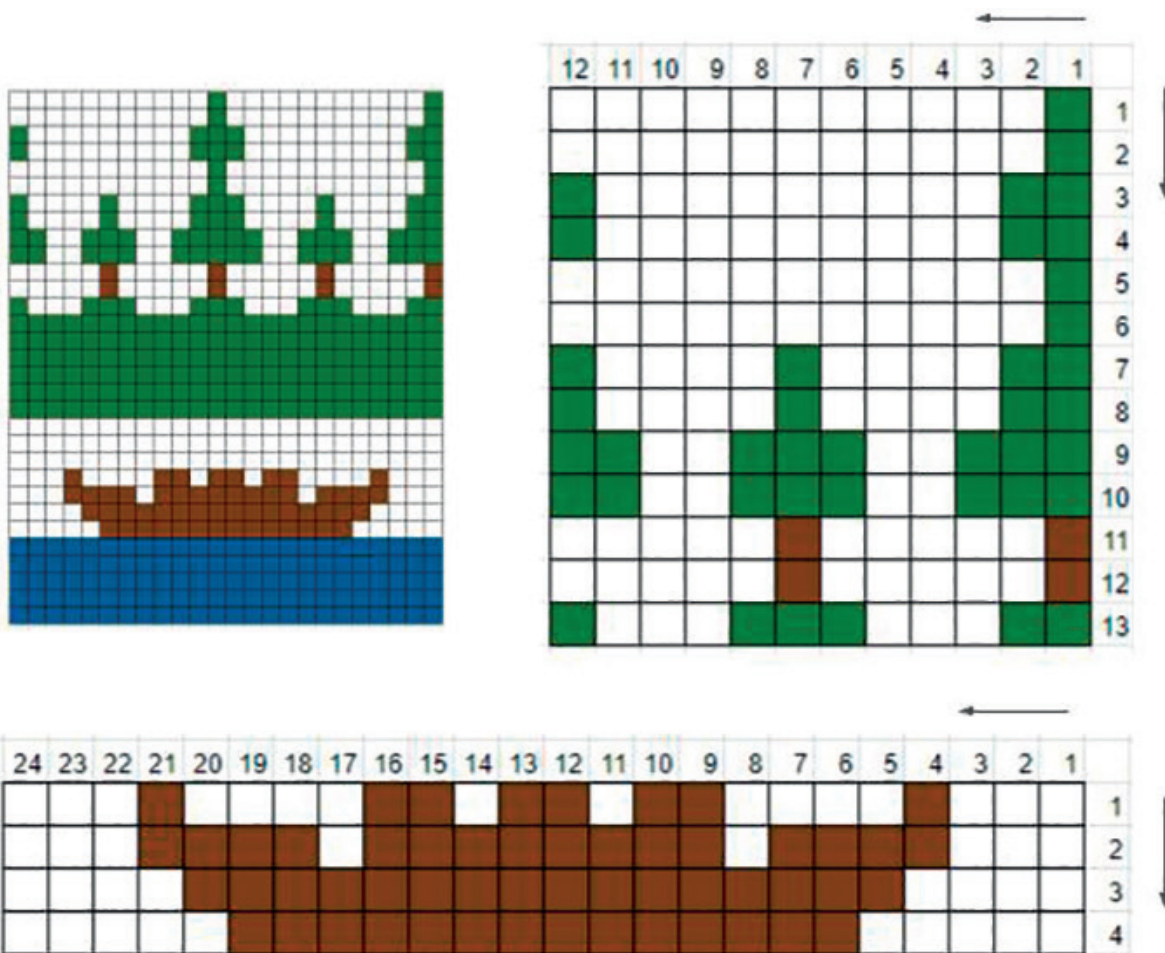
Kärkikavennus: Kärkikavennus neulotaan nauhakavennuksena aina oikein sileää. Kavennukset sukan reunoissa joka kerroksella, niin että kavennuksien reunoilla eli puikon alussa ja toisen lopussa neulotaan silmukka kaventamatta. Kavennetaan kunnes jäljellä on 2 silmukkaa ja niiden läpi vedetään lanka ja päätellään hyvin sisäpuolelle vinosti pujottaen, kuten muutkin langanpäät.

Valmiin villasukkan voi viimeistellä kevyesti höyryttämällä.

Mallin on suunnitellut Helena Leinonen.

Kirjoneuleen kuviomalli seuraavalla sivulla.

Paltamon villasukka
Kirjoneuleen kuviomalli
suunnittelija Helena Leinonen



Kun jaat somessa
kuvia neulomistasi
Paltamo-sukista,
tägääthän
#paltamonvillasukka
#paltamosukka



Paltamon kunta