

PALTAMON KUNTA

MIESLAHDEN OSAYLEISKAAVA

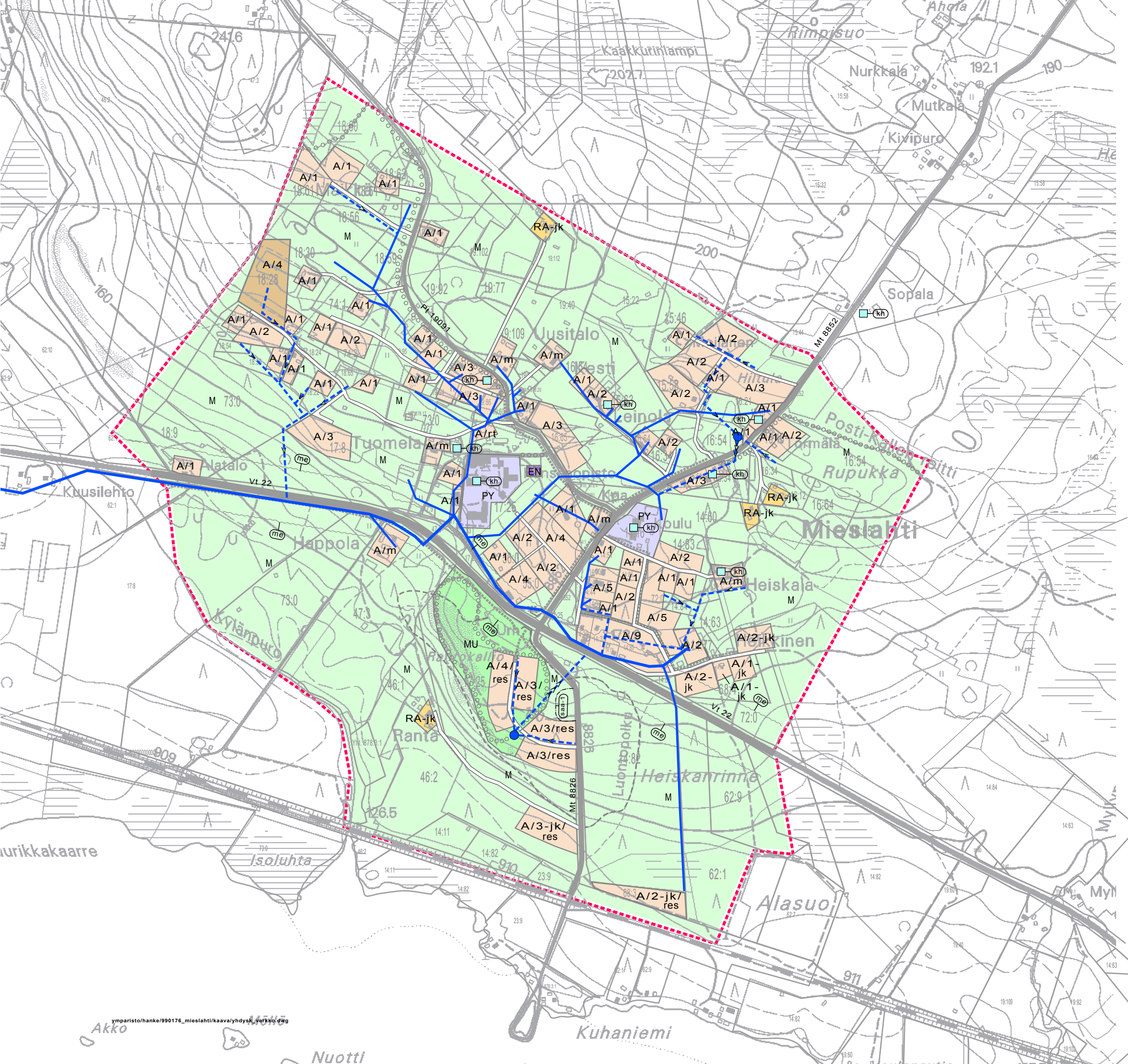
Olemassa oleva ja suunniteltu yhdyskuntatekninen verkosto

- A/1** Asuntoalue.
-numero kaavamerkinnässä ilmoittaa vakituiseen asumiseen tarkoitettujen asuinrakennusten tai tonttien enimmäismäärän
-m kaavamerkinnässä tarkoittaa maatalan talouskeskusta
- P** Palvelujen ja hallinnon alue.
- PY** Julkisten palvelujen ja hallinnon alue.
- RA** Loma-asuntoalue.
- M** Maa- ja metsätalousvaltainen alue.
- MU** Maa- ja metsätalousvaltainen alue, jolla on erityistä ulkoilun ohjaamistarvetta.
- EN** Energiahuollon alue.
- /rt** Tiivis matala asuntoalue.
- /3** Tonttien lukumäärä
- /res** Reservialue.
Kainuun opiston tonttien tultua myydyiksi sekä kaatopaikan kunnostuksen, kevyen liikenteen eritasojärjestelyjen ja rantaan johtavien liikennejärjestelyjen hoitamisen jälkeen, voidaan reservimerkintä valtatie eteläpuoleisissa kortteleissa tarkistaa uudelleen.
- Valtatie
- Seututie
- Yhdystie
- Kokoojkatu
- Kevyen liikenteen väylä
- Ulkoilureitti
- Luontopolku
- jk** Jätevedet johdetaan 3-osastaisen sakokaivon kautta maapuhdistamoon tai tiiviiseen umpisäiliöön.
- (kh)** Kulttuurihistoriallisesti merkittävä kohde
- (me)** 55 dB:n melualueen raja
- Vesi- ja viemärijohtoverkosto
- Runkolinja
- Suunniteltu vesi- ja viemäriinjia
- (paineviemäri)
- (viettoviemäri)
- Suunniteltu pumppaamo
- (saa-1)** Puhdistettava/kunnostettava maa-alue. (Mikäli Raitokallion alueen tontit otetaan rakentamiskäyttöön, entisen kaatopaikan pohjavettä ja ympäristöä pilaavat vaikutukset selvitetään.)

11.1.2001

500m

JAAKKO PÖYRY INFRA
JP-Transplan - Suunnittelukolmio



ymparisto/hanke/990176_mieslahdi/kaava/yhdyskuntatekninen/verko_dwg