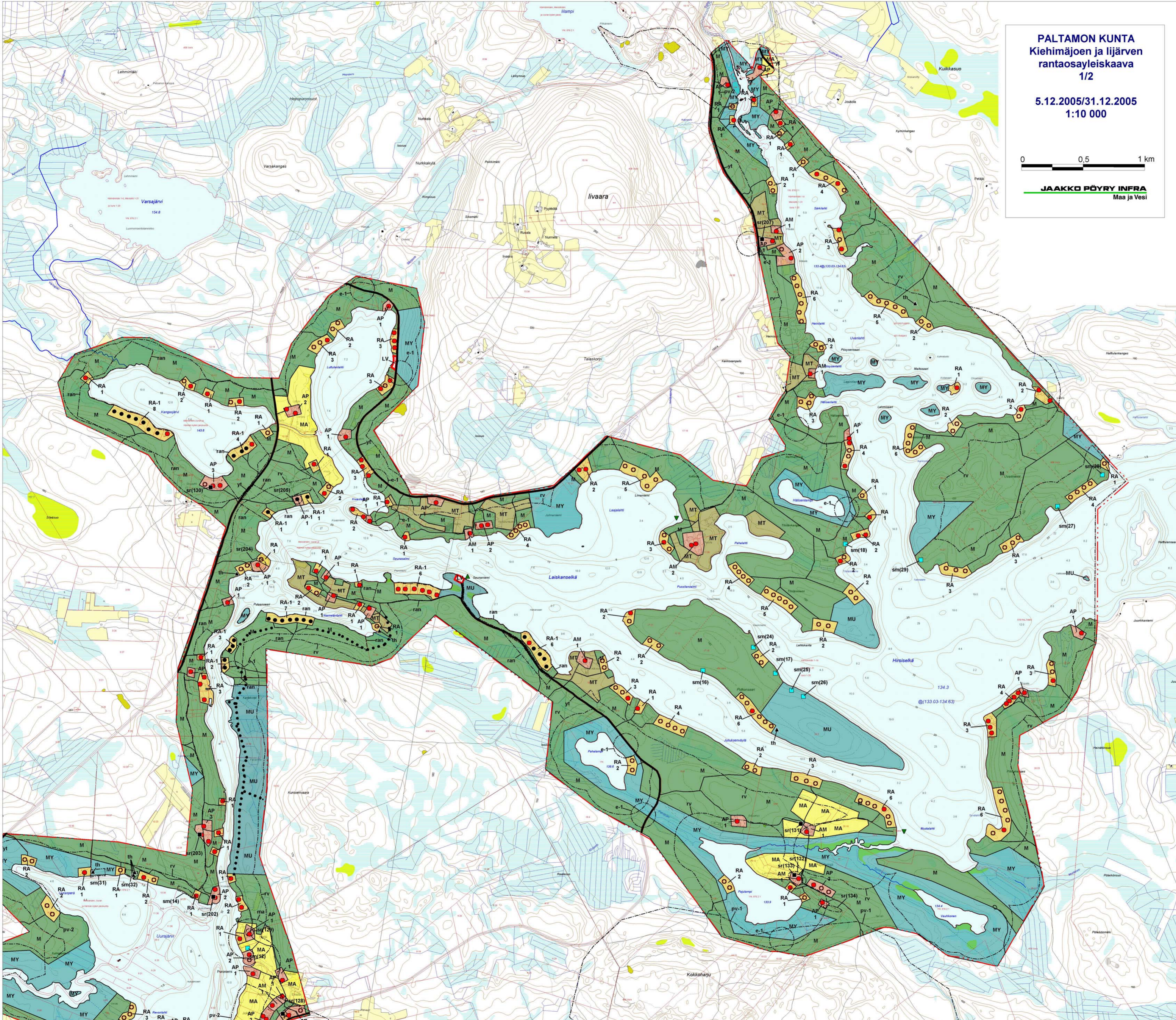


PALTAMON KUNTA
Kiehimäjoen ja Iijärven
rantaosayleiskaava
1/2

5.12.2005/31.12.2005
 1:10 000

0 0,5 1 km

JAAKKO PÖYRY INFRA
 Maa ja Vesi



Paltamon kunta
KIEHIMÄJOEN JA IIJÄRVEN
RANTAOSAYLEISKAAVA
 YLEISKAAVAMERKINNÄT

- A-1 ASUNTOVALTAINEN ALUE**
 Alue on tarkoitettu pääasiassa asutukseen ja muille laatuolosuhteisiin.
 Alue on tarkoitettu ratkaisuiksi yksityiskotien rakentamiseen.
 Alueella varaudutaan keskeisiin kunnallisteknisiin rakentamiseen.
- AM x MAATILOJEN TALOUSKESKUKSEN ALUE**
 Alue on tarkoitettu pääasiassa maatalon ja maatiloiden talouskeskukseksi.
 Rakennuspaikka saa rakentaa kaksi asuunrakennusta samaan pihapiiriin. Rakentamisessa noudatetaan voimassa olevan rakennusjärjestyksen määräyksiä.
 Luku x osoittaa alueen rakennuspaikkojen enimmäismäärän.
- AP x PIENTALOVALTAINEN ASUNTOALUE**
 Alue on tarkoitettu pääasiassa pientaloasutukseen.
 Rakentamisessa noudatetaan voimassa olevan rakennusjärjestyksen määräyksiä.
- AP-1 x RANTAKAAVAN PIENTALOVALTAINEN ASUNTOALUE**
 Alue on tarkoitettu pääasiassa pientaloasutukseen.
 Alueella noudatetaan voimassa olevan rantakaavan määräyksiä.
 Luku x osoittaa rantakaavan mukaisen rakennuspaikkamäärän.
- RA x LOMA-ASUNTOALUE**
 Alue on tarkoitettu pääasiassa loma-asutukseen.
 Rakentamisessa noudatetaan voimassa olevan rakennusjärjestyksen määräyksiä.
 Luku x osoittaa alueen rakennuspaikkojen enimmäismäärän.
- RA-1 x RANTAKAAVAN LOMA-ASUNTOALUE**
 Alue on tarkoitettu pääasiassa loma-asutukseen.
 Alueella noudatetaan voimassa olevan rantakaavan määräyksiä.
 Luku x osoittaa rantakaavan mukaisen rakennuspaikkamäärän.
- RM MATKAILUPALVELUJEN ALUE**
 Alue on tarkoitettu pääasiassa matkailu- ja lomakeskuksille, lomakylille, hotelleille ja muille matkailuun palveluina rakennettaville.
 Alueen rakennuspaikat määrätään tarkennettuun suunnitelmaan, esim. ranta-asemakaavaan.
- P PALVELUJEN JA HALLINNON ALUE**
 Alue on varattu julkisille ja yksityisille palveluille.
- M MAA- JA METSÄTALOUSVALTAINEN ALUE**
 Alue on tarkoitettu pääasiassa maa- ja metsätalouden harjoittamiseen.
 MRL 43.2 §:n perusteella määrätään, että alueella saa rakentaa vain maa- ja metsätaloutta palvelevia rakennuksia ja rakennelmia ja että rakennuksia ei saa sijoittaa rantavyöhykkeelle.
 Alueen mahdollinen rantarakennusosuuksien tilaohjeistuksella sääntely rakentamisen salliville alueille (A-1, AM, AP, RA- ja RI-alueille).
- MT MAATALOUSALUE**
 Alue on tarkoitettu pääasiassa maatalouden harjoittamiseen.
 MRL 43.2 §:n perusteella määrätään, että alueella saa rakentaa vain maa- ja metsätaloutta palvelevia rakennuksia ja rakennelmia ja että rakennuksia ei saa sijoittaa rantavyöhykkeelle.
 Alueen mahdollinen rantarakennusosuuksien tilaohjeistuksella sääntely rakentamisen salliville alueille (A-1, AM, AP, RA- ja RI-alueille).
- MA MAISEMALISESTI ARVOKAS PELTOALUE**
 Alue on tarkoitettu pääasiassa maatalouden harjoittamiseen.
 Alue tulisi mahdollisuuksien mukaan pitää keskeisellä osin arvonnalla ja viihteyksikäs.
 MRL 43.2 §:n perusteella määrätään, että alueella saa rakentaa vain maa- ja metsätaloutta palvelevia rakennuksia ja rakennelmia eikä niitä saa sijoittaa rantavyöhykkeelle.
 Alueen mahdollinen rantarakennusosuuksien tilaohjeistuksella sääntely rakentamisen salliville alueille (A-1, AM, AP, RA- ja RI-alueille).
- MU MAA- JA METSÄTALOUSVALTAINEN ALUE, JOLLA ON ERITYISTÄ ULKOILUN OHAUSTARVETTA**
 Alue on tarkoitettu pääasiassa maa- ja metsätalouden harjoittamiseen.
 Alueen alueella ja viihteyksikäs tulee ottaa huomioon kaltevan alueen topografinen toiminnassa.
 MRL 43.2 §:n perusteella määrätään, että alueella saa rakentaa vain maa- ja metsätaloutta palvelevia rakennuksia ja rakennelmia eikä niitä saa sijoittaa rantavyöhykkeelle.
 Alueen mahdollinen rantarakennusosuuksien tilaohjeistuksella sääntely rakentamisen salliville alueille (A-1, AM, AP, RA- ja RI-alueille).
- MY MAA- JA METSÄTALOUSVALTAINEN ALUE, JOLLA ON ERITYISTÄ YMPÄRISTÖARVOJA**
 Alue on tarkoitettu pääasiassa maa- ja metsätalouden harjoittamiseen, missä on kaltevia erityisesti huomioitava alueella olevat ympäristöarvot.
 MRL 43.2 §:n perusteella määrätään, että maissa muuttava luontopääomien ei saa sijoittaa loma- ja loma-asutukseen.
 MRL 43.2 §:n perusteella määrätään, että alueella saa rakentaa vain maa- ja metsätaloutta palvelevia rakennuksia ja rakennelmia eikä niitä saa sijoittaa rantavyöhykkeelle.
 Alueen mahdollinen rantarakennusosuuksien tilaohjeistuksella sääntely rakentamisen salliville alueille (A-1, AM, AP, RA- ja RI-alueille).
- VL LÄHIVIRKISTYSALUE**
 Alue on tarkoitettu pääasiassa päivittäiseen ulkoiluun, viihteykseen, leikki- ja harrastustoimintaan.
 Alueella saa rakentaa vain yleisiä virkistysjärjestelyjä palvelevia rakennuksia. Rakentamistoiminnalla ei saa olemassa olevia maaston muuttavaa rakentamista.
 Alue on varattu vesivoimalalle.
- ET YHDYSKUNTAKEHÄYKSEN HUOLLON ALUE**
 Alue on varattu vesivoimalalle.
- LV VENEVALKAMA**

- Yleiskaava-alueen raja
- yt Yhdystie
- Ohjeellinen pääsyyte
- Moottorikelkku-ura
- Ulkoilureitti
- Eri kaavamääräysten alustien alueensien välinen raja
- rv Rantavyöhykkeen raja
- ran Rantakaava-alueen raja
- pr-x Pohjavesialue
- vy Vyörymävaara-alue
- va Tuulivaaran vaara-alue
- ms Pölynmuuttamisen syyntyn tuulivaaran vaara-alue
- ms Maisemallisesti arvokkaan alueen raja
- o-1 Mahdollinen liito-oravien elinympäristön raja
- rf(x) Suojeltava rakennus
- rf(x) Suojeltava rakennusryhmä
- sm(x) Muinismuisto
- th Tervahauta
- Rakennettu rakennuspaikka
- Rantakaavan rakennuspaikka
- Rakentamaton rakennuspaikka
- ▲ Ulmapaikka
- ▼ Venesidospaikka

YLEISKAAVAMÄÄRÄYKSET

Rakentamissa ranta-alueille tulee erityistä huomiota kiinnittää rakennusten korkeusosan, muodon, ulkomuotoilun ja väriyksen. Rakennuspaikan rantavyöhykkeen kasvillisuus tulee säilyttää ja vain harvennetaan on sallittua.

Jäljenväen käsitellyn on toteutettava talousjärjestelyiden ja kunnan rakennusjärjestyksen edellyttämällä tavalla.

Tämä yleiskaava on laadittu maankäyttö- ja rakennuslain 72 §:n tarkoittamana ohjelmallisena yleiskaavana.

Tässä tarkoitetaan, että yleiskaava voidaan käyttää kaava-alueen rakennusjärjestyksen perusteena maatalouden talouskeskuksen alueella (AM), pientalovalta-alueella (AP) sekä loma-asuntoluonalla (LA).